

lad
02
2 m2

WC
303
11,76 m2

kuchyňka
304
5,27 m2

WC
305
4,17 m2

kancelář
306
24,54 m2

LEGENDA POZNÁMEK

- P01

AŽ

P-

NOVÉ SKLADBY PODLAH
VIZ. VÝKRES ČÍSLO 15
- ZP1

AŽ

ZP-

NOVÉ SKLADBY ZPEVNĚNÝCH PLOCH
VIZ. VÝKRES ČÍSLO 15
- F01

AŽ

F-

NOVÉ SKLADBY FASÁDNÍCH SYSTÉMŮ
VIZ. VÝKRES ČÍSLO 15
- S01

AŽ

S-

NOVÁ SKLADBA STŘEŠNÍ KONSTRUKCE
VIZ. VÝKRES ČÍSLO 15
- O

VÝPISY NOVÝCH PRVKŮ PSV – FASÁDNÍ VÝPLNĚ
VIZ. VÝKRES ČÍSLO 16
- K

VÝPISY NOVÝCH PRVKŮ PSV – KLEMPÍŘSKÉ VÝROBKY
VIZ. VÝKRES ČÍSLO 17
- A

VÝPISY NOVÝCH PRVKŮ PSV – OSTATNÍ VÝROBKY
VIZ. VÝKRES ČÍSLO 18
- N
-

POLOŽKY NOVÝCH STAVEBNÍCH KONSTRUKCÍ
VIZ. LEGENDA OSTATNÍCH NOVÝCH STAVEBNÍCH ÚPRAV A K-CÍ

LEGENDA NOVÝCH KONSTRUKCÍ A PRACÍ

- N
01

NOVÁ ŽELEZOBETONOVÁ DESKA TL. 500 mm VÝTAHOVÉ ŠACHTY A
OBVODOVÉ STĚNY DOJEZDU ŠACHTY TL. 250 mm, VYZTUŽENÍ DLE
STATICKEHO VÝPOČTU.
- N
02

NOVÁ OCELOVÁ KONSTRUKCE VÝTAHU NAVRŽENA Z UZAVŘENÝCH
OCELOVÝCH PROFILŮ, KOTVENÍ DO ŽB ZÁKLADOVÉ KONSTRUKCE A
STÁVAJÍCÍCH ŽB VĚNCŮ V JEDNOTLIVÝCH PODLAŽÍCH, VIZ. STATICKÝ
VÝPOČET
- N
03

PROVEDENÍ NOVÝCH VNITŘNÍCH OMÍTEK JÁDROVÝCH SE ŠTUKEM V
DOTČENÝCH PLOCHÁCH VČETNĚ DVOJNÁSOBNÉ MALBY, V MÍSTECH S
KERAMICKÝM OBKLADEM BUDE DOPLNĚN OBKLAD STEJNÝ NEBO
OBDOBNÝ JAKO STÁVAJÍCÍ
- N
04

PROVEDENÍ OPRAVY KONTAKTNÍHO ZATEPLOVACÍHO SYSTÉMU Z EPS TL.
150mm, LEPIČI A ŠTĚRKOVACÍ HMOTA S ARMOVACÍ TKANINOU A
SILIKONOVOU TENKOVRSTVOU OMÍTKOU + DILATACE OD STÁVAJÍCÍ FASÁDY
- N
05

NOVÁ NÁŠLAPNÁ VRSTVA PODLAHY Z KERAMICKÉ DLAŽBY
- N
06

ZPĚTNÉ POLOŽENÍ ZÁMKOVÉ DLAŽBY KOLEM OBJEKTU A VEŘEJNÉHO
CHODNÍKU V PLOŠE CCA 24m2, VČETNĚ PODKLADNÍCH VRSTEV (PODSYP Z
DRČENÉHO KAMENÍV FR. 4–8mm TL. 50 mm, ŠTĚRKODRŤ FR. 8–32mm
TL. 250mm.
- N
07

POLOŽENÍ NOVÉ ZÁMKOVÉ DLAŽBY KOLEM VÝTAHOVÉ ŠACHTY A JAKO
NÁSTUPNÍ PLOCHA MEZI VÝTAHEM A VEŘEJNÝM CHODNÍKEM, VČETNĚ
PODKLADNÍCH VRSTEV (PODSYP Z DRČENÉHO KAMENÍV FR. 4–8mm TL. 50
mm, ŠTĚRKODRŤ FR. 8–32mm TL. 250mm.
- N
08

NOVÁ SKLADBA PODLAHY Z FINÁLNÍ VRSTVOU Z BETONOVÉ MAZANINY
TL.100mm, VČETNĚ ZPĚTNÉHO PROVEDENÉ PŮVODNÍ SKLADBY (ODHAD:
ZÁSYP, PODKLADNÍ BETON 150mm, ASFALTOVÉ PÁSY)
- N
09

ZAZDĚNÍ OKENNÍHO OTVORU POMOCÍ PLYNOSILIKÁTOVÝCH TVÁRNIC.
PROKOTVENÍ S PŮVODNÍM ZDÍVEM POMOCÍ NEREZOVÝCH PÁSKŮ
VKLÁDANÝCH DO LOŽNÝCH SPÁR
- N
10

ZPĚTNÁ POKLÁDKA PŮVODNÍ SKLADBY ZATEPLENÍ PODLAHY PŮDY V
DANÉM ROZSAHU S DOPLNĚNÍM EPS TRÁMKŮ A PRKENNÝ ZÁKLUP V
DANÉM ROZSAHU
- N
11

MONTÁŽ NOVÉHO DŘEVĚNÉHO SCHODIŠTĚ 3x150x300mm
- N
12

OPLÁŠTĚNÍ VÝTAHOVÉ ŠACHTY POMOCÍ SLOUPKO PŘÍČKOVÉ FASÁDY
POMOCÍ IZOLAČNÍHO DVOJSKLA DODÁVKA VČETNĚ SYSTÉMOVÉHO
OPLECHOVÁNÍ SOKLU A HORNÍ ČÁSTI ŠACHTY DLE ZVOLENÉHO
DODAVATELE
- N
13

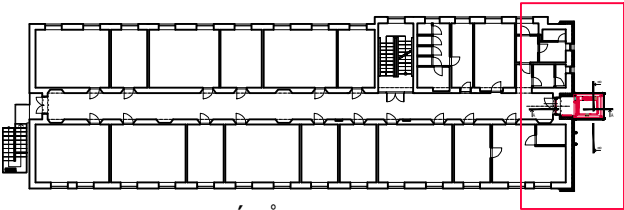
LOKÁLNÍ ZAPRAVENÍ STÁVAJÍCÍ PODLAHY KERAMICKÉ DLAŽBY
- N
14

ZÁSYP VÝKOPU PO PROVEDENÍ SPODNÍ STAVBY VÝTAHOVÉ ŠACHTY –
POSTUPNÝ ZÁSYP, HUTNĚNÍ MAX PO 300 mm
- N
15

MONOLITICKÁ DOBETONÁVKA VYZTUŽENÁ KARI SÍTÍ Ø6 100/100mm
NAPOUJENÍ NA STÁVAJÍCÍ ŽB STROP POMOCÍ NAVRTANÝCH TRNŮ ØR6 PO
CCA 200mm DO HLoubKY MIN. 200mm NA CHEMICKOU KOTVU. TLOUŠŤKA
DOBETONÁVKY BUDE STEJNÁ JAKO TLOUŠŤKA OKOLNÍCH STROPNÍCH
KONSTRUKCÍ
- N
16

PROVEDENÍ KOTVENÍ VÝTAHOVÉ ŠACHTY VIZ D.1.2. – STAVEBNĚ
KONSTRUKČNÍ ŘEŠENÍ

SCHÉMA PŮDORYSU



LEGENDA MATERIÁLŮ

- STÁVAJÍCÍ KONSTRUKCE BEZ ROZLIŠENÍ
- STÁVAJÍCÍ TERÉN
- STÁVAJÍCÍ TI EPS 120mm/150
- NOVÉ KONSTRUKCE
- ZDIVO ZTRACENÉ BEDNĚNÍ TL. 250mm BETON C20/25–XC1
- MONOLITICKÁ STROPNÍ DESKA BETON C20–XC1
- PROSTÝ BETON
- TEPELNÁ IZOLACE POLYSTYRÉN VIZ PŘÍSLUŠNÁ SKLADBA
- HUTNĚNÝ ŠTĚRKOVÝ PODSYP
- ZÁSYPOVÁ ZEMINA
- NOVÁ HYDROIZOLACE VIZ PŘÍSLUŠNÁ SKLADBA



POLOHOVÝ SYSTÉM: S–JTSK

VÝŠKOVÝ SYSTÉM: Bpv

±0,000 = ČISTÁ PODLAHA 1.NP = 233,690 m n.m. Bpv

Tato dokumentace je určena pro provádění stavby a nenahrazuje dílenskou, výrobní nebo montážní dokumentaci.

Projektant nenese odpovědnost při použití na jiný, než uvedený účel. Při jakémkoliv nesouladu projektu se skutečností nutno konzultovat s projektantem.

INVESTOR/CLIENT: Ostravská univerzita Dvořákova 7 701 03 Ostrava 1				GENERÁLNÍ PROJEKTANT/GENERAL DESIGNER: STAV MORAVIA spol. s r.o Jirská 570/30 Ostrava 1, 702 00 IČ: 479 77 655			
ZPRACOVATEL PROJEKTOVÉ ČÁSTI/AUTHOR OF DESIGN SECTION: STAV MORAVIA spol. s r.o Jirská 570/30 Ostrava 1, 702 00 IČ: 479 77 655							
ZODPOVĚDNÝ PROJEKTANT/AUTHORIZED DESIGNER: ING. TOMÁŠ ŠAFRANEC TEL: (+420 775 024 774) ČKAIT – OBOR IPO0 – Č. 1104564			HLAVNÍ INŽENÝR PROJEKTU/CHIEF PROJECT ENGINEER: ING. MAREK SZOTKOWSKI TEL: (+420 603 934 281)			KRESLIL/DESIGNER: ING. MAREK SZOTKOWSKI	
MÍSTO AKCE/REGION: Syllabova 2883/19 Ostrava–Vítkovice, 703 00, p.č. 460/100, 460/62, 460/124, 460/125 a p.č. st. 4972 v k.ú. Zábřeh–VŽ [714089]							
AKCE/PROJECT: LF - PŘÍSTAVBA VÝTAHU, OBJEKT ZO, SYLLABOVA 19						DATUM/DATE: 02/2025	
						FORMÁT VÝKRESU/FORMAT: 297 x 420	
						MĚŘÍTKO/SCALE: 1:50	
OBSAH/CONTENT : D.1.1 – Architektonicko–stavební část						STUPEŇ PD/LEVEL: DPS	
ST.OBJEKT/BUILD.OBJECT : SO.01 – Výťah							
NÁZEV VÝKRESU/DRAWING: PŮDORYS 3.NP – NOVÝ STAV						ČÁST DOKUM./PART: D.1.1	Č. VÝKR./NUMBER: 10

POZNÁMKA - OBECNĚ

- PŘED ZAPOČETÍM STAVEBNÍCH PRACÍ NA STAVBĚ JE NUTNÉ PROVÉST PRACOVNÍ SCHŮZKU ZA PŘÍTOMNOSTI INVESTORA, DODAVATELE A ARCHITEKTA S CÍLEM VYJASNĚNÍ VŠECH POSTUPŮ A ZÁMĚRŮ PROJEKTU.
- NA STAVBĚ BUDOU POUŽITY JEN TAKOVÉ MATERIÁLY, KTERÉ JSOU ATESTOVÁNY A JSOU CERTIFIKOVÁNY
- VZHLEDEM K TOMU, ŽE SE JEDNÁ O REKONSTRUOVANÝ OBJEKT, MŮŽE V PRŮBĚHU STAVEBNÍCH PRACÍ DOJÍT K ODCHYLCE OD PROJEKTU. V TAKOVÉM PŘÍPADĚ JE DODAVATEL STAVBY POVINEN NEPRODLENĚ INFORMOVAT GP A INVESTORA A NEPOKRAČOVAT V PŘÍSLUŠNÉ PRÁCI DO DOBY JEJICH ROZHODNUTÍ.
- ZMĚNY STAVBY OPROTI PROJEKTU LZE PROVÉST JEN NA ZÁKLADĚ PÍSEMNÉHO SOUHLASU INVESTORA A PROJEKTANTA A PODLE ŘÁDNÉ PROJEKTOVÉ DOKUMENTACE.
- VEŠKERÉ MATERIÁLY UVEDENÉ V PROJEKTU JSOU ORIENTAČNÍ A DODAVATEL JE POVINEN POUŽÍT MATERIÁLY STEJNÉ NEBO LEPŠÍ KVALITY NEŽ JE UVEDENO V PROJEKTU. POKUD JE POŽADOVÁNA ZAMĚNA JE POTŘEBA KONZULTACE S GP.
- PŘED OBJEDNÁNÍM VÝROBKŮ PSV JE NUTNO NA STAVBĚ ZAMĚŘIT PŘESNÉ ROZMĚRY. UVEDENÉ ROZMĚRY, TVARY, DÉLKY A POČTY VE VÝPISECH JSOU POUZE ORIENTAČNÍ.**
- SOUČÁSTÍ DOKUMENTACE STAVBY JSOU DÍLČÍ PROJEKTY STAVBY JAKO POŽÁRNÉ BEZPEČNOSTNÍ ŘEŠENÍ STAVBY, PROJEKTY ZDRAVOTECHNICKÝCH INSTALACÍ, STATIKA, PROJEKT ELEKTRO ATD. **NUTNO NASTUĐOVAT DODAVATELSKOU FIRMOU A V PŘÍPADĚ NUTNOSTI KONZULTOVAT S PROJEKTANTEM!!**
- KOTVENÍ VÝTAHOVÉ ŠACHTY JE BLÍŽE POPSÁNO V ČÁSTI D.1.2 – STAVEBNĚ KONSTRUKČNÍ ŘEŠENÍ**

